

电流传感器 CT305-S (T)

利用进口高性能霍尔元件霍尔效应，采用磁补偿原理实现对直流、交流或脉冲电流进行电隔离测量，测量电流正比于被测电流，具有很好的准确度、线性度和稳定性。

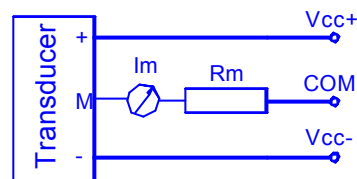
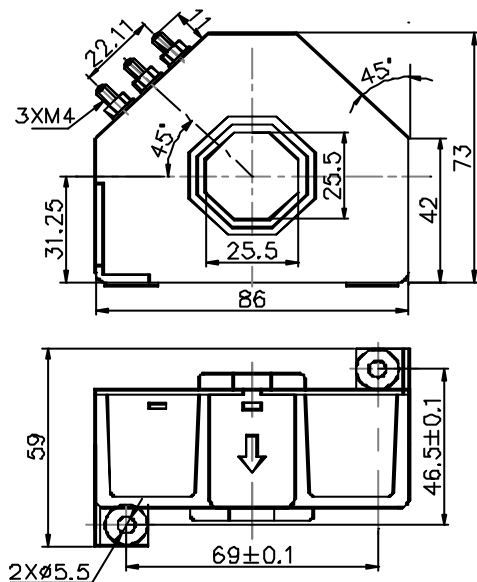
主要技术参数

额定测量电流:	300A rms,
过载能力:	最大±3000A3sec/h,
匝数比:	1:2500,
额定测量输出:	120mA,
准确度:	±0.8%
非线性度:	±0.1%
零点偏移:	≤±0.2mA
电源电压:	±12×(1±10%)V~±15×(1±10%)V
二次侧电流消耗:	25mA+输出测量电流
工作温度:	-40℃~+85℃
储存温度:	-45℃~+90℃
响应时间:	≤1us
di/dt 值:	> 50A/1us
耐 压:	一次侧回路对二次侧回路之间: 6kVrms/50Hz/1min
重 量:	0.2kg
电流方向:	被测电流方向与产品上尖头指示方向一致时，输出为正，否则输出为负。



使用注意事项 被测电流穿线尽量充满测量孔。

外形尺寸及接线图



注:CT305-S 无母排