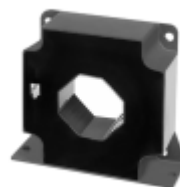


## 电流传感器 CF205-S

利用进口高性能霍尔元件霍尔效应，采用磁补偿原理实现对直流、交流或脉冲电流进行电隔离测量，测量电流正比于被测电流，具有很好的准确度、线性度和稳定性。

### 主要技术参数

额定测量电流:	200A rms
过载能力:	最大±420A3min/h
匝数比:	1:2000
额定测量输出:	100mA
准确度:	±0.5%
非线性度:	±0.1%
零点偏移:	≤±0.2mA
电源电压(±5%):	±12~±15V
二次侧电流消耗:	17mA(@±15V)+输出测量电流
工作温度:	-40℃~+85℃
储存温度:	-45℃~+90℃
响应时间:	≤1us
di/dt 值:	> 50A/1us
耐压:	一次侧回路对二次侧回路之间: 3.8kVrms/50Hz/1min
负载电阻:	≤26Ω [电源电压±15×(1±5%)V, 对应最大测量电流 420A] ≤12Ω [电源电压±12×(1±5%)V, 对应最大测量电流 420A]
重量:	78g
电流方向:	被测电流方向与产品上尖头指示方向一致时, 输出为正, 否则输出为负。



### 外形尺寸及接线图

